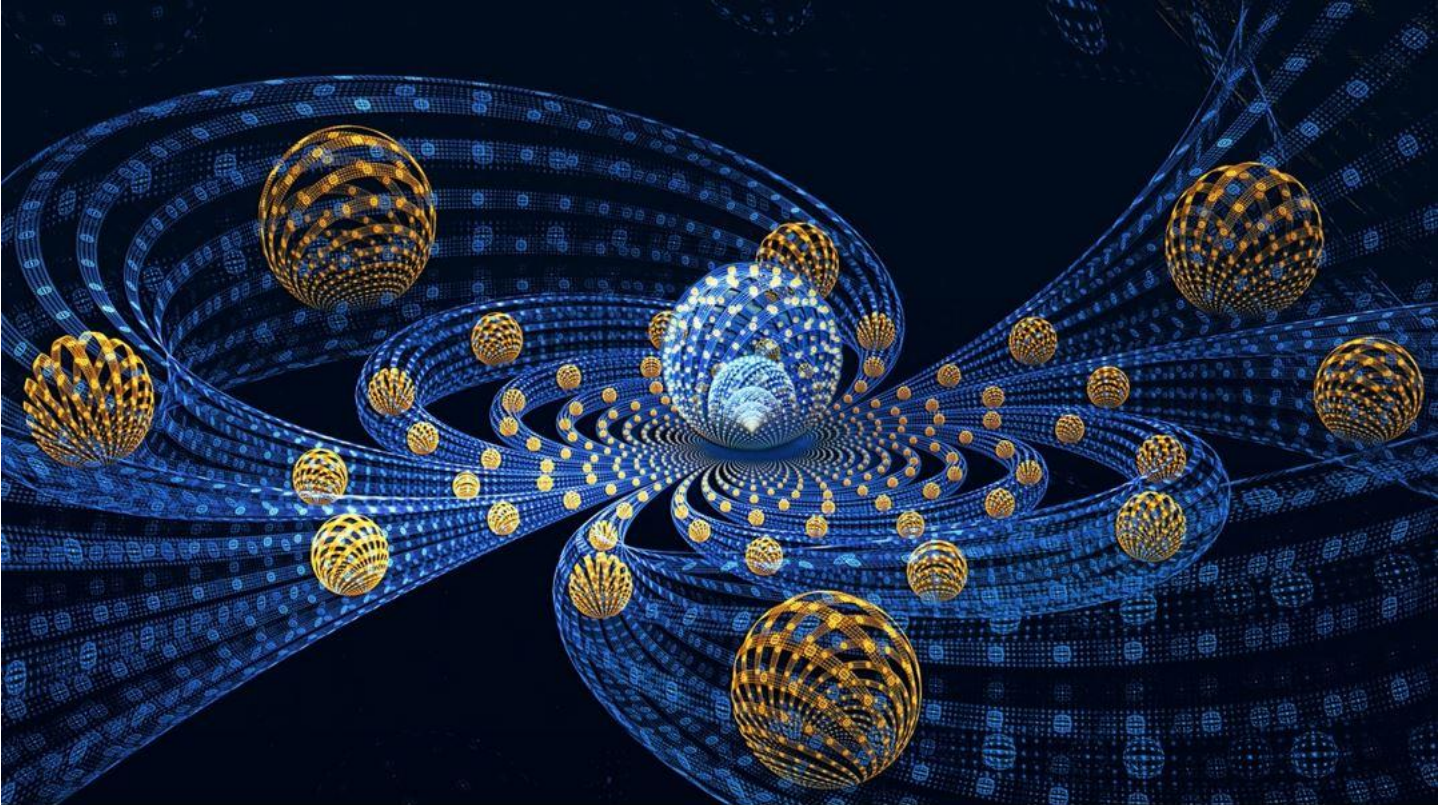


# Les Voies du Rappel



**Un séjour au Jardin des Possibles  
Du jeudi 24 mai (soir) au dimanche 27mai 2018**

## **A qui s'adresse cette proposition ?**

---

Vous avez assisté à une formation en lien avec la Dynamique Matricielle du Pr. El Amrani Joutey  
ou vous avez une pratique spirituelle déjà établie,

Vous êtes dans l'élan du partage de la Reliance avec vos pairs et d'une rencontre conviviale dans un écrin de verdure,

**alors notre proposition pourrait bien vous intéresser !!**

# Les Voies du Rappel

Nous vous invitons à explorer ensemble  
différentes Voies du Rappel de notre Nature Essentielle,  
à travers les Rythmes du Silence.

Pour cela nous vous proposerons de découvrir et de pratiquer certains outils issus de la dynamique matricielle et d'approches similaires.

Nous intégrerons également dans ces pratiques les dimensions corporelles, relationnelles et intellectuelles qui constituent notre incarnation.

## Outils de connexion

- Les résonateurs, les mantras et les matrices. Inspiration matricielle.
- La prière du Christ : « Notre Père » en araméen  
Une chapelle sera à notre disposition pour celle-ci.  
Nous fournirons les éléments pour que chacun puisse développer une traduction qui lui est propre.
- Les pratiques corporelles  
Le corps conscientisé comme un rappel constant à la Reliance, à travers son expression dans le mouvement, ses différents rythmes pulsationnels, sa sensorialité subtile, sa caisse de résonance, sa mise en relation...

## Outils de connaissance

Il vous sera offert une mise en perspective des dimensions verticales et horizontales de la Connexion à la Source.

Cela sera fait au travers de séquences multimedia intégrant les découvertes scientifiques les plus récentes.

## Temps de relation consciente

Dans l'échange et le partage : chacun pourra s'exprimer sur les difficultés éventuelles rencontrées sur son Chemin vers la Source.

Une attention particulière sera donnée à l'accès à nos ressources de connexion dans notre vie quotidienne.

Quelles sont les nourritures de l'âme que nous privilégions ?

Tess Deffinis, brodeuse de l'interface entre le corps et l'esprit, cheminante, et René Marchand, explorateur sur le Chemin, voyageront avec vous dans le monde des Rythmes du Silence, au cœur de la Relation au Vivant.

En restant dans l'émergence de ce qui se présente à chaque instant.

Dans notre écoute collective, nous laisserons émerger la Guidance appropriée.

## Organisation type d'une journée

---

Ceci est un cadre indicatif, soumis à de possibles et inévitables ajustements en fonction de ce qui sera là. Chacun participera selon son élan.

- 08h30 – 09h00 : méditation dans une petite chapelle
- 09h00 – 10h00 : mouvements corporels
- 10h00 - 10h30 : bonjour du matin autour d'eau chaude de la 'Source' / citron / gingembre
- 10h30 – 13h00 : échanges et guidances (théories & pratiques)
- 13h00 – 15h30 : pause grignotage, repos, balade
- 15h30 – 18h30 : échanges et guidances (théories & pratiques)
- 18h30 – 19h15 : temps libre
- 19h15 – 20h45 : repas
- 20h45 – 22h00 : veillée ouverte au Champ de Tous les Possibles

## Où : Au Jardin des Possibles

---



Le Jardin des Possibles est situé en pays Cathare au cœur d'une nature préservée de 53 hectares. Le Jardin des Possibles est un lieu d'accueil, de vie, d'expérimentation et de transmission de savoirs pour accompagner et inspirer l'individu, et créer ensemble le monde de demain. Notre raison d'être : cultiver ensemble des connaissances pour inspirer et accompagner un monde nouveau.

Vous serez hébergés dans les **gîtes de l'Intention et de la Gratitude**.

Toutes les informations sur [www.lejardindespossibles.fr](http://www.lejardindespossibles.fr)



## Par Qui

---

### René MARCHAND



Une vie consacrée à la recherche spirituelle. Élève pendant 10 ans d'Yvan Amar. Transmetteur du Vivant et issu d'une lignée spirituelle traditionnelle cachemirienne.

En travail auprès du Pr El Amrani Joutey et de la dynamique matricielle depuis 2008. A pu redécouvrir la prière chrétienne par cette approche.

De formation scientifique, conférencier et animateur, il propose une approche mêlant références aux différentes traditions spirituelles, langage scientifique et considération de notre humanité dans l'instant présent.

### Tess DEFFINIS



Très investie depuis plus de 30 ans dans le domaine du soin : psychomotricienne, kinésithérapeute, et ostéopathe.

Passionnée par les domaines de la conscience, de l'ouverture évolutive, des pratiques corporelles et par les Sciences actualisées. Praticienne libérale (Marseille-Paris), ainsi qu'enseignante en ostéopathie pour des praticiens exerçant en ostéopathie humaine et/ou animale.

Formatrice en Dynamique Matricielle depuis 2014, notamment auprès d'ostéopathes et de thérapeutes, mais également 'tout public'.

### Maryse MENEZ



Formatrice et analyste holistique en Design Humain, praticienne TiPi, elle transmet aussi la dynamique matricielle.

Pionnière et passionnée, en soif d'apprendre et de comprendre l'humain dans sa complétude avec l'univers, sa vocation est de « transmettre pour transformer », accompagner les individus à devenir eux-mêmes, libres, autonomes et authentiques grâce à une connaissance précise de leur fonctionnement.

C'est lorsqu'elle a rencontré Aziz qu'elle a compris pourquoi elle avait créé le Jardin des Possibles !

# Informations pratiques

---

## Quand ?

Du Jeudi 24 mai au soir, au dimanche 27 mai à 17h00.

Le 24 mai, nous vous accueillerons de 17h30 à 19h00. Repas à 19h30 puis veillée.

Vous pourrez prolonger votre séjour en gestion libre pour continuer de profiter du cadre exceptionnel et des alentours :

- les sources d'eau chaudes à 20 min
- la forêt enchantée de Nébias à 30 min
- la source salée de la Salz
- la visite des châteaux cathares
- Rennes le Château et ses secrets
- Des balades ou randonnées : Pech Cardou, le Bugarach ...

## Comment ?

Vous serez hébergés sur place dans le Gîte de la Gratitude et le Gîte de l'Intention en chambre de 2 ou 3 personnes. Chambre individuelle possible avec supplément et selon le nombre de participants.

Camping possible (places limitées)

Location linge de lit : 10€ sur demande

## Combien ?

**Le tarif de ce stage: 450€ tout compris**

Ce tarif comprend

- l'enseignement (270€ par participant)
- l'hébergement en pension complète dans un cadre magnifique, comprenant 3 nuitées, eau citronnée le matin, un repas frugal le midi (fruits, salade), les pauses et le repas du soir. C'est une petite adaptation du « rythme alimentaire » pratiqué dans les stages au Maroc. Mais rien n'est imposé et vous pouvez compléter à votre convenance, par exemple le petit déjeuner. Repas bio et végétarien.

**En cas de réservation anticipée avant le 07 avril, ristourne de 50 €**

**Arrhes de 90 €**

**Places limitées : 25 participants maximum**

## Et ?

Vous pouvez prolonger votre séjour en auto gestion :

- Nuitée : 20€
- Pension complète 55€ / Repas 14€ (possible à partir de 5 personnes)



## Contact et réservation

---

Maryse MENECE  
contact@lejardindespossibles.fr  
06 40 60 64 72

**Pour réserver, complétez le formulaire d'inscription ci-dessous et le renvoyer à :**

**Maryse MENECE**  
Le Jardin des Possibles  
Route de St Salvayre  
11580 ALET LES BAINS

## Se rendre au Jardin des Possibles

---

### En voiture

Depuis la mairie d'Alet-les-Bains, retrouvez l'itinéraire sur Google Map [ICI](#)

### En train

Alet-les-bains possède une gare où s'effectuent des trajets quotidiens jusqu'à Carcassonne et Quillan. Nous pouvons venir vous chercher en gare d'Alet-les-Bains. Dans ce cas, merci de nous indiquer à l'avance l'horaire d'arrivée.

### En avion

Aéroports les plus proches : Carcassonne et Toulouse. Vous pourrez ensuite vous rendre au Jardin des Possibles en train depuis Carcassonne ou Toulouse.

# Formulaire d'inscription

---

Prénom / Nom :

Adresse :

Code postal :

Ville :

Téléphone :

E-mail (très lisible svp) :

**Je m'inscris au séjour du :**

Du 24 au 27 mai 2018

**Mes motivations** (facultatif) :

**Je souhaite prolonger mon séjour au Jardin des Possibles**

Nuitées :

**Caution :**

Je verse 90 € d'arrhes à ce courrier

**J'ai lu et j'accepte les conditions d'annulation, à savoir :**

En cas de désistement de votre part, le chèque d'arrhes est remboursable jusqu'à un mois avant le début du stage. Ensuite, il intégralement conservée, sauf cas de force majeure. De notre part, l'annulation du stage peut avoir lieu 15 jours avant si le nombre de participants est insuffisant.

**Covoiturage**

J'accepte que mes contacts soient transmis aux autres participants pour faire du covoiturage.

J'ai une voiture

Je cherche une voiture

Ville de provenance :

**Date :**

**Signature :**

**Formulaire à retourner à :**

**Maryse MENECE**

*Le Jardin des Possibles – Route de Saint Salvayre - 11580 ALET LES BAINS*